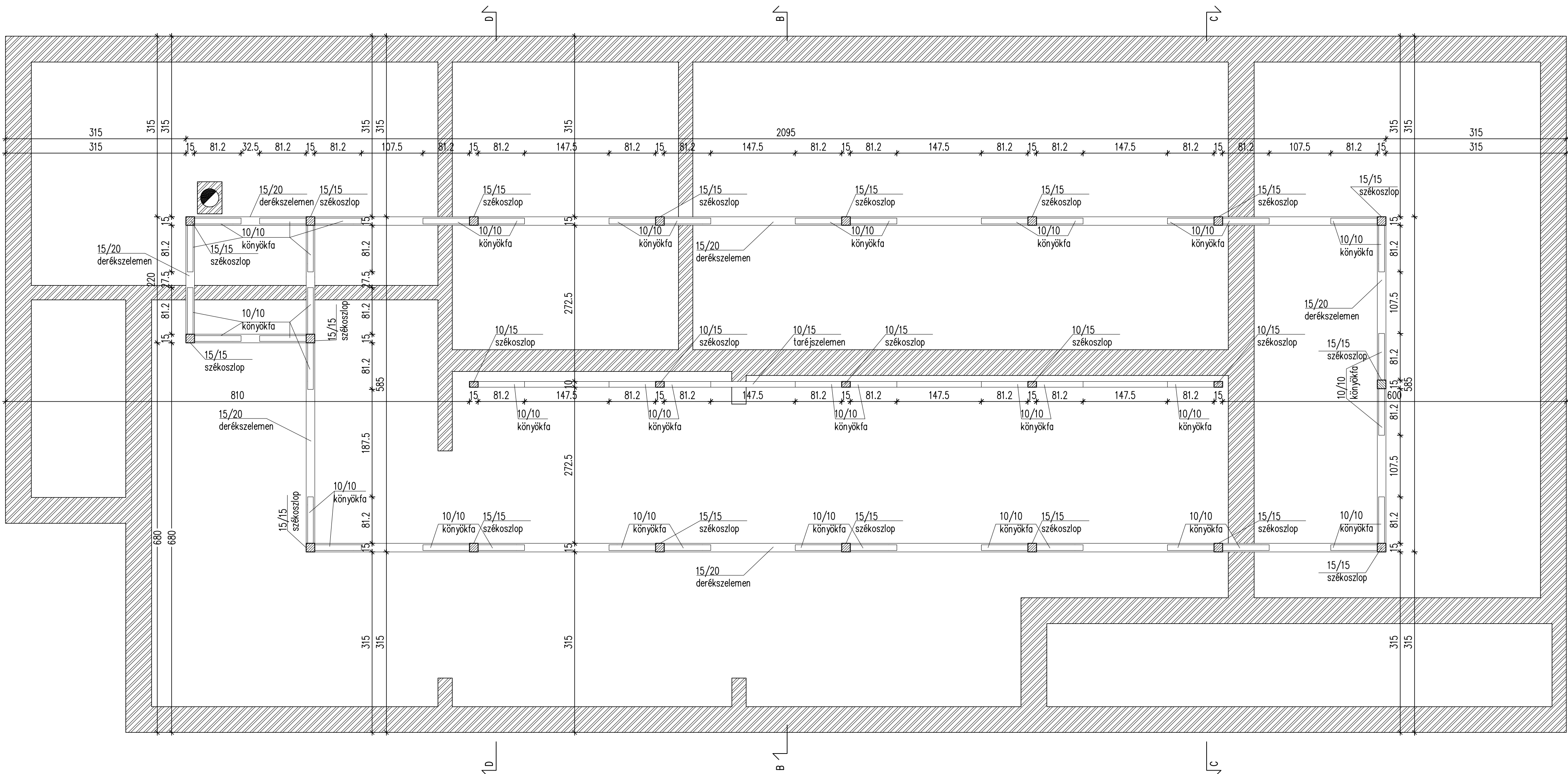
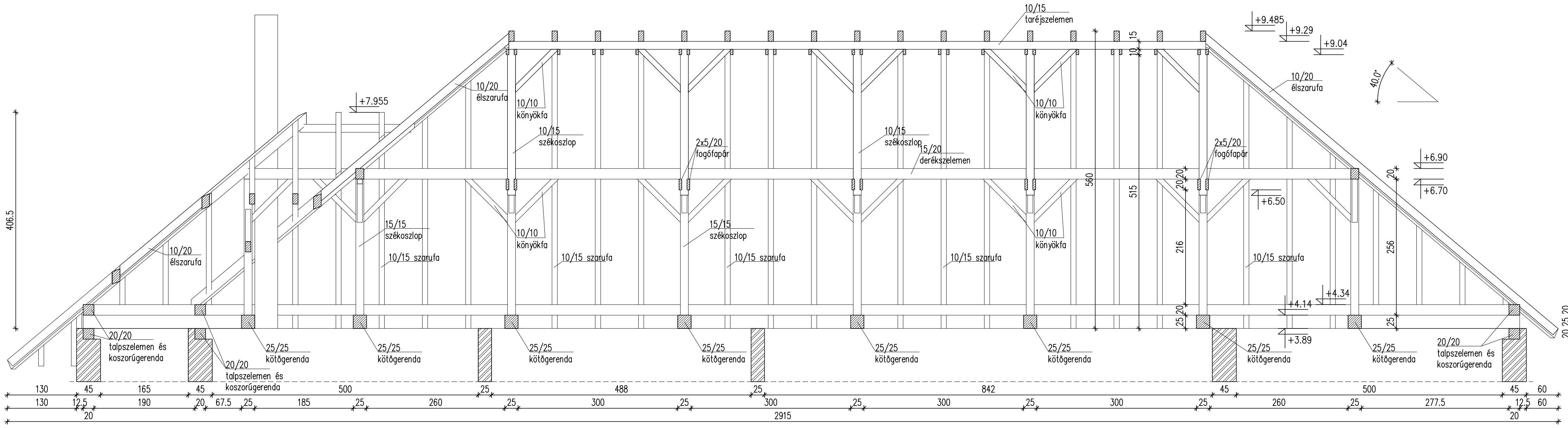


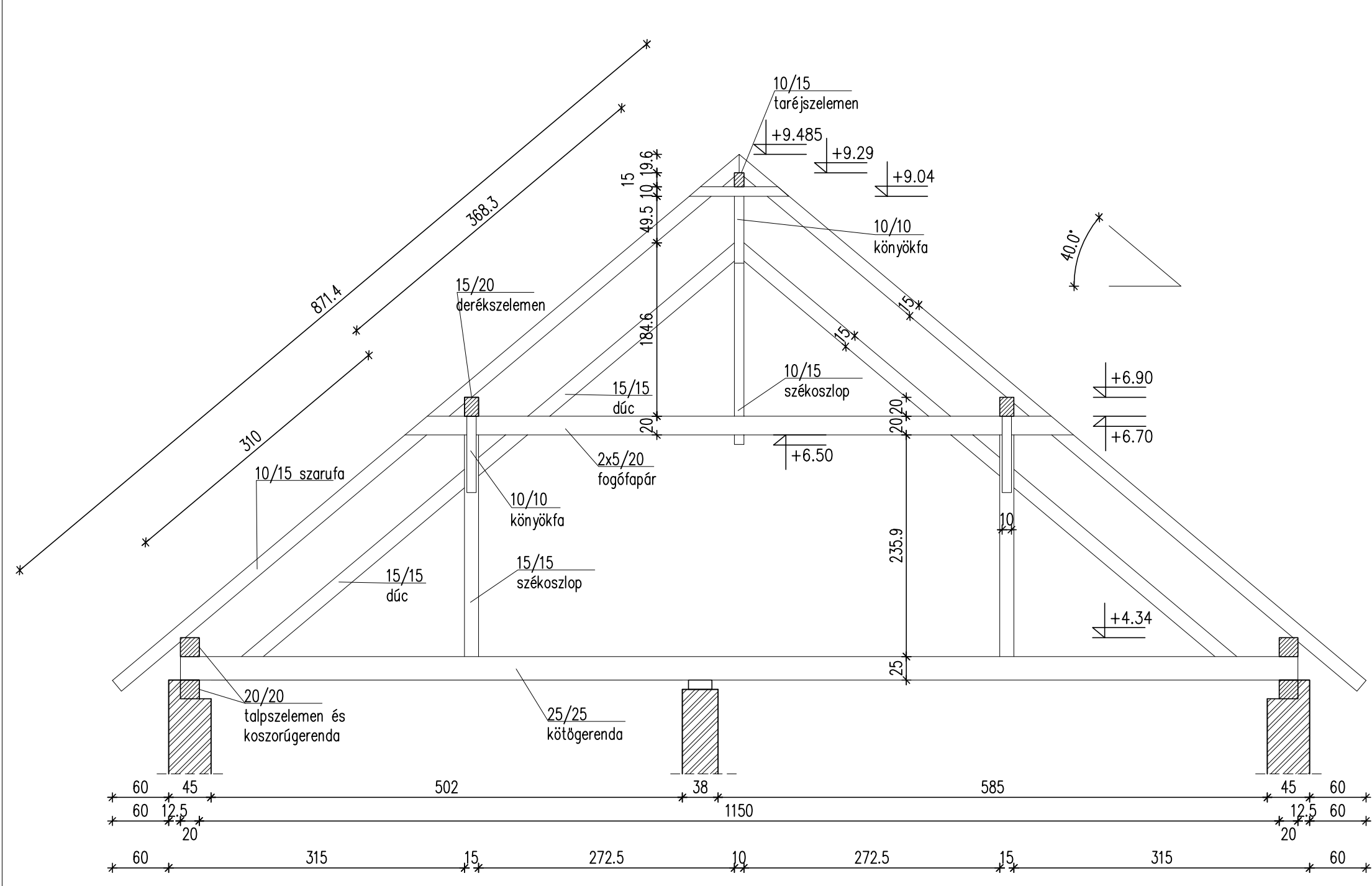
SZARUFAOSZTÁS TERVE
M=1:50



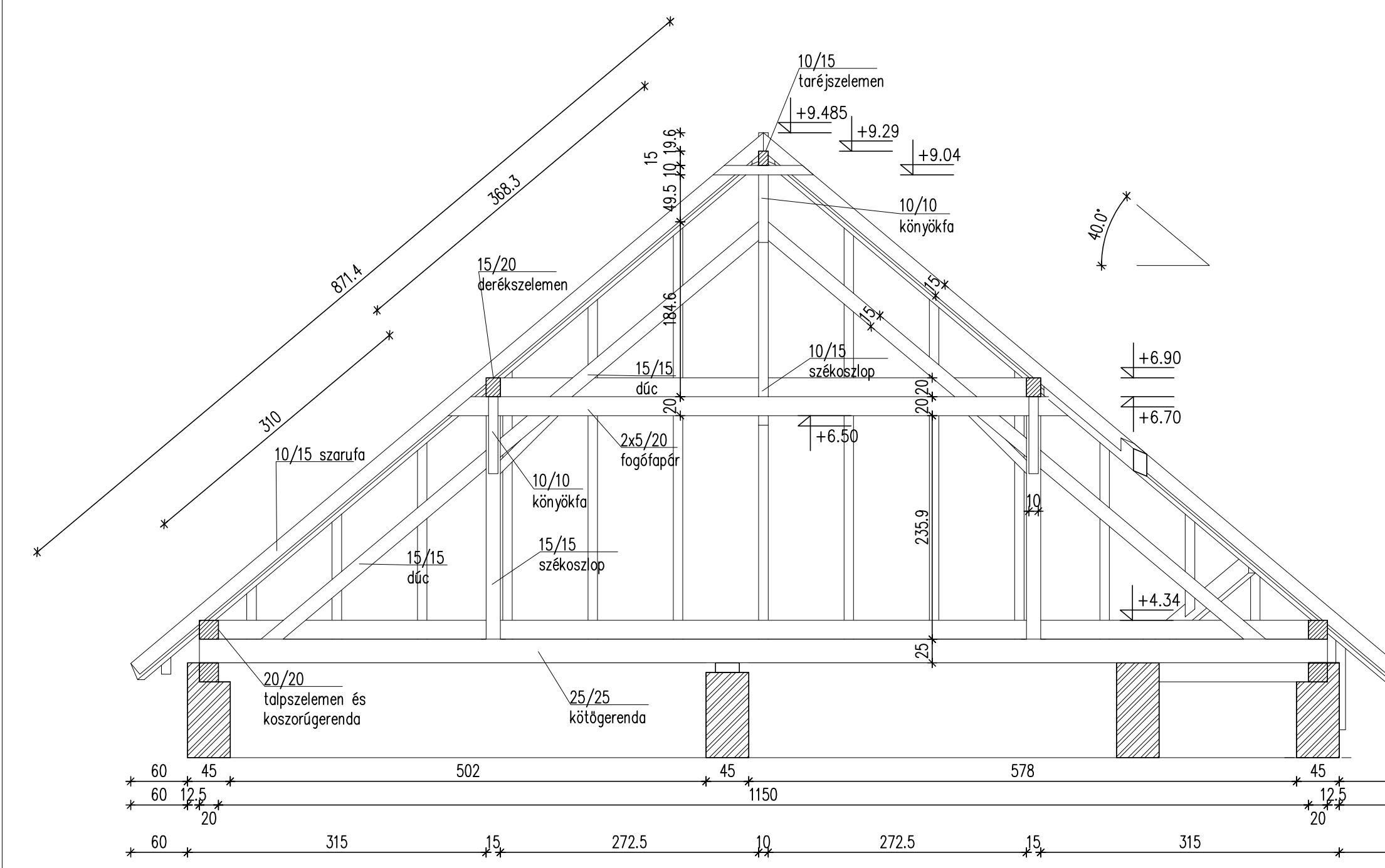
A-A METSZET
M=1:50



B-B METSZET
M=1:50



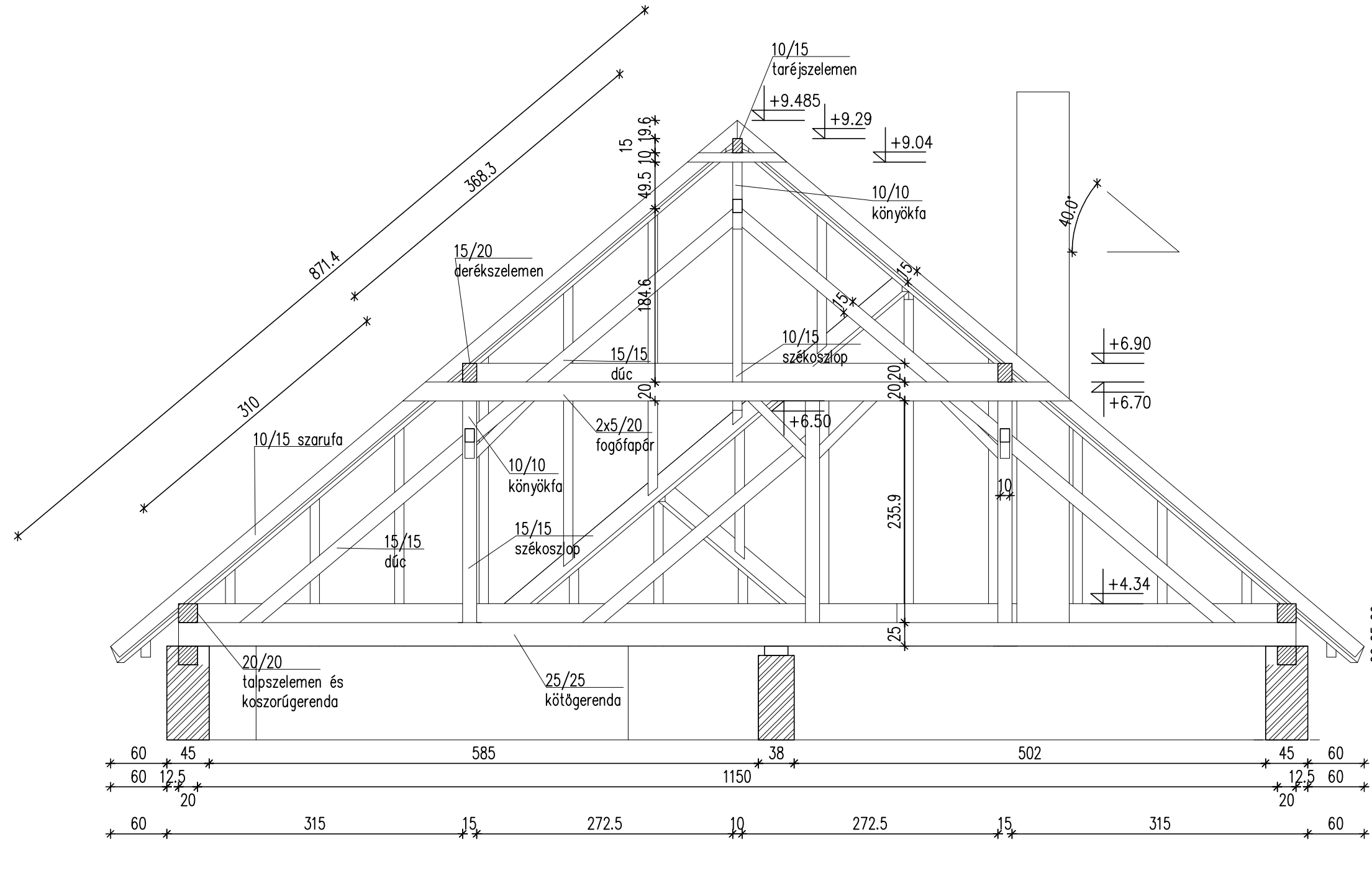
C-C METSZET
M=1:50



MEGJEGYZÉSEK:

- NYAGMŰNÖSÉGEK
- FA: C24 w=12%; c=±3,00 mm,
- CSAVAROK: 8.8
- ±0,00 AZ ÉPÍTÉS ±0,00 SZINTJÉVEL EGYENŐ
- A FA TARTÓSZERKEZETET LÁNG, ROVAR ÉS GOMBA ELLENI VÉDŐKEZÉSSSEL KELL ELLÁTNI
- A TALPISZELÉMET A KOSZORÚFÁHOZ KELL RÖGZÍTENI BETÉTFÉL ALKALMAZÁSÁVAL, MAX. 0,85M TÁVOLSÁGONKÉNT, #12 CSAVAROZÁSSAL.
- A KOSZORÚFA ÁLLAPOTA BONTÁS UTÁN ELLENŐRİZENDŐ, SZÜKSÉG ESETÉN CSERLENDŐ
- A TALPISZELÉMET ÉS SZARUFÁK KAPCSOLATÁT 1 DB M16 ÁTMENŐSAVAROS RÖGZÍTÉSSEL KELL KIALAKÍTANI, 150X150X5 mm SAROKVÁS ALKALMAZÁSA MELLETT
- A DERÉKSZELÉMET ÉS SZARUFÁK KAPCSOLATÁT 2 DB #12X240 HBS (ROTHOBLAAS) GYORSRÖGZÍTŐ CSAVARRAL, VAGY AZZAL EGYENÉRTÉKŰ KÖTŐELEMMEL KELL KIALAKÍTANI
- A SZARUFA-ÉLSZARUFA KAPCSOLATÁT 2 DB #12X240 HBS (ROTHOBLAAS) GYORSRÖGZÍTŐ CSAVARRAL, VAGY AZZAL EGYENÉRTÉKŰ KÖTŐELEMMEL KELL KIALAKÍTANI
- A KÖTŐGERENDÁK ÉS KOSZORÚFA KAPCSOLATÁT 1 DB M20 ÁTMENŐSAVAROS RÖGZÍTÉSSEL KELL KIALAKÍTANI, 150X150X5 mm SAROKVÁS ALKALMAZÁSA MELLETT
- A NEM RÉSZLETEZETT KAPCSOLATOK HAGYOMÁNYOS ÁCSKAPCSOLATOKKAL, KIALAKÍTHATÓK
- A TETŐSZERKEZET HOSSZIRÁNYÚ MEREVSÉGÉT VÍHARLECEKKEL KELL BIZTOSÍTANI AZ EGYENES TETŐZAKAZSOKON
- A SZARUFÁK ÉS ÉLSZARUK TÖLDÁSA KÉTDOLBÁJ HEVEDÉTES KIALAKÍTÁSSAL TÖRTÉNEN (KÉTDOLBÁJ 5/15 (20) – 1,00 M HEVEDERFA, #12/100 ÁLLVÁNYSAVARRAL RÖGZÍTVE 10-10 DB OLDALRÁMÉNT) TÖBBSZÁZSZÓ KIALAKÍTÁS ESETÉN A TÁMASZKÖZ 20%-BÁN.
- AZ ÉRESZPALLOK A SZARUFÁVEGÉKBE SZÜLYESZTHETŐK. ÉRESZPALLOVAL KIALAKÍTHATÓK A DISZTÓ VISSZATÁMASZTÁSOK IS.
- A MÉRLETEKET A HELYSZÍNEEN ELLENŐRİZNI KELL
- A TETŐSZERKEZET ÁLLÍTÁSA CSAK FELELŐS MŰSZAKI VEZETŐ ENGEDÉLYÉVEL KEZDHETŐ MEG!
- A TERVEK CSAK A VONATKOZÓ ÉPÍTÉS, VILLAMOS ÉS GÉPÉSZ TERVEKKEL EGYÜTT ÉRVÉNYES!
- A MEGVALÓSÍTÁS SORÁN A MEGLEVŐ TETŐSZERKEZETET FEL KELL TÁRNÍ. A TERVEZETET A MEGLEVŐ MINTÁJÁRA KELL ALAKÍTANI
- A TERVEKEN EGYÉRTÉLMŰEN MEG NEM HATÁROZOTT ESETBEN A HATÁLYOS SZABVÁNYOKBAN ÉS MŰSZAKI IRÁNYELVEKBE FOGLALTAK VANNAK ÉRVÉNYBEN!

D-D METSZET
M=1:50



Megnevezés: Tetőszervezet terv 2/3 Önkormányzat épülete, Homlokzati felújítás, Kiviteli terv	Rajzsám: S-04
Építés helye: 9743 Söpte, Petőfi Sándor utca 61. Hrsz. 33.	
Építető: Körjegyzőség Söpte 9743 Söpte, Petőfi Sándor utca 61.	
Tervező: Kiss Építési Iroda Csepreg, Alkotmány utca 21.	Méretarány: M 1:50
Építész: Kiss Péter Tartószervezet: Kiss Péter Gépész: Kiss Péter	ÉK 18-7118 TK 18-360 GK 18-360
	Dátum: 2016. szeptember